



# FunktionsModule LaserSystem LG 200





### **Die innovative, modulare Komplettlösung**

Das LG 200 FunktionsModule LaserSystem ist ein kompakter und bedienerfreundlicher Markierer der Laserklasse 1 zur Beschriftung unterschiedlicher Werkstoffe.

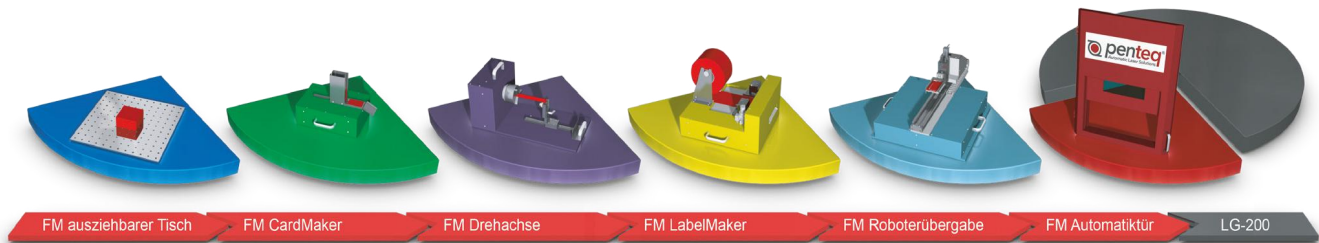
Im Lasergehäuse ist die Versorgungseinheit für den Laser, die NC-gesteuerte Z-Achse und eine spezielle Absaugung integriert.

Die im Maschinenfuß montierten optionalen Rollen ermöglichen den einfachen Ortswechsel.

Weiters kann das Gerät je nach Bedarf mit Modulen erweitert und so auf individuelle Anwendungen angepasst werden.



# Funktions Module Laser System



## Betriebsbereites Basissystem

VIELE VORTEILE SPRECHEN FÜR DEN LG-200

### SOFORT BETRIEBSBEREIT

Das Beschriftungssystem enthält bereits alle notwendigen Einrichtungen wie Laserabsaugung, PC-Steuerung und Laserschutz.

### BENUTZERANMELDUNG

Personenidentifikation und Vergabe von individuellen Rechten durch Benutzeranmeldung.(optional)

### LASERRAUCHABSAUGUNG

Die aus Arbeitnehmerschutzgründen zwingend erforderliche Laserfeinrauchabsaugung ist bereits in Maschinengestell integriert

### 230V

Der LG-200 braucht keinen Starkstrom. Eine 230V Standard-Steckdose ist das einzig Erforderliche um sofort in Betrieb gehen zu können.

### UNTERWEGS AUF ROLLEN

Rollfüße garantieren Flexibilität. Mit wenigen Handgriffen kann die Laserstation bewegt werden.

### 3 VARIANTEN DER TISCHPLATTE

- Aluminum mit T-Nuten
- Glatte Aluminiumfläche mit Gewindebohrungen
- Tischplatte mit Edelstahlauflege



### KOMPAKTES DESIGN

Die Maße des LG-200 sind so ausgelegt, dass das Markier System durch jede 80cm Standardtüre in den Raum gebracht werden kann

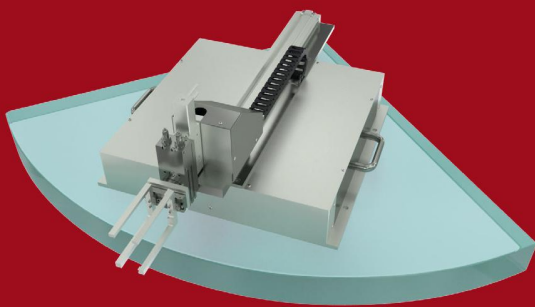
# Funktions Module Laser System

*Entdecken Sie die Möglichkeiten*



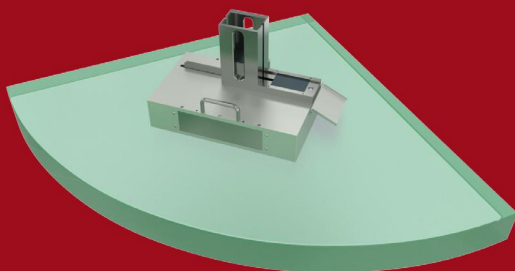
## **FM PENVISION SMART ADJUST**

Das Werkstück wird hinter dem transparenten Layout sichtbar und die Beschriftung kann direkt mittels Mauszeiger an der gewünschten Position platziert werden.



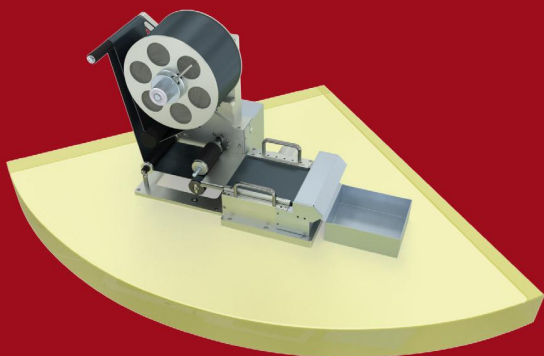
## **FM ROBOTERÜBERGABEEINHEIT**

Zur einfachen Anbindung an einen Roboter zur automatischen Übernahme und Übergabe der Werkstücke inkl. der notwendigen Schnittstellen.



## **FM CARDMAKER**

Typenschilder automatisch beschriften. Ein werkzeuglos wechselbares Magazin kann außerhalb der Maschine befüllt werden.



## **FM LABELMAKER**

Etiketten laserbeschriften und zuschneiden in der gewünschten Größe von der Rolle.

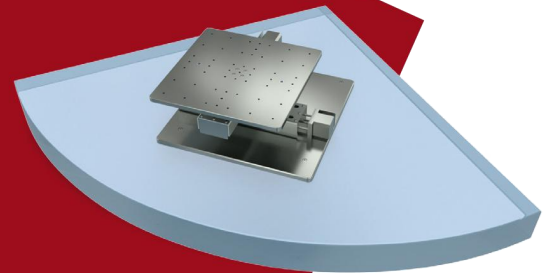




EINFACHER AUSTAUSCH EINES MODULS  
INNERHALB WENIGER AUGENBLICKE

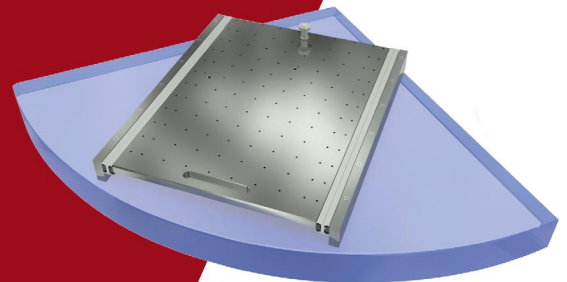
### FM X/Y TISCH

Der automatisch verfahrbare X/Y Tisch ermöglicht die Vergrößerung des Markierfeldes in X und Y-Richtung sowie das Beschriften mehrere kleiner Teile oder größere Beschriftungen in einer Beladung.



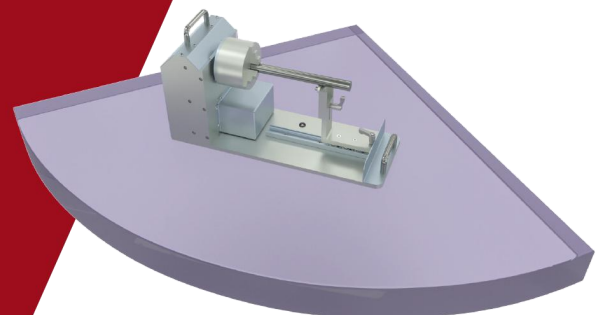
### FM AUSZIEHBARER TISCH

Für Einstell- und Einrichtarbeiten, sowie für die Aufnahme großer oder schwerer Teile kann die Tür komplett geöffnet und der Auflagentisch in Richtung Bediener ausgezogen werden.



### FM DREHACHSE

NC-Drehachse zur Beschriftung rotations-symmetrischer Werkstücke an der Mantelfläche inklusive 3-Backen Spannfutter.





# Funktions Module **LaserSystem**

Entdecken Sie die Möglichkeiten

**ANWENDUNGSBEISPIELE**



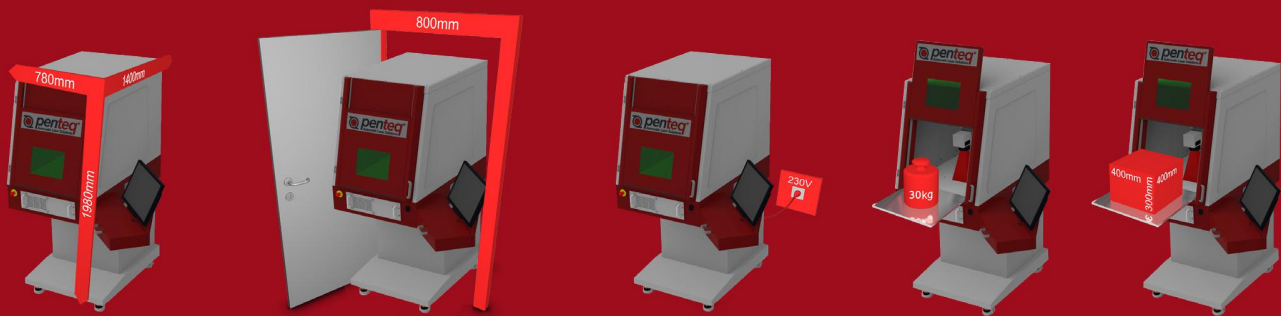
# LG 200-series

marking solutions by penteq

Die kompakte, einfach zu handhabende Komplettlösung für das Beschriften mittels Laser auf verschiedensten Materialien.

Klarschrift, Logos und 2D Codes werden schnell und zuverlässig graviert oder anlassbeschriftet.

Einfache Erstellung von Layouts: Seriennummern, Zeit, Datum und Schichtcodes können automatisch generiert bzw. variable Daten über Schnittstellen importiert und an frei zu definierenden Stellen eingefügt werden. (Datenanbindung optional)



## PENTEQ LG-200 FunktionsModule-LaserSystem

Steuerung mittels integriertem Industrie-PC

Markierbereich 150 x 150mm

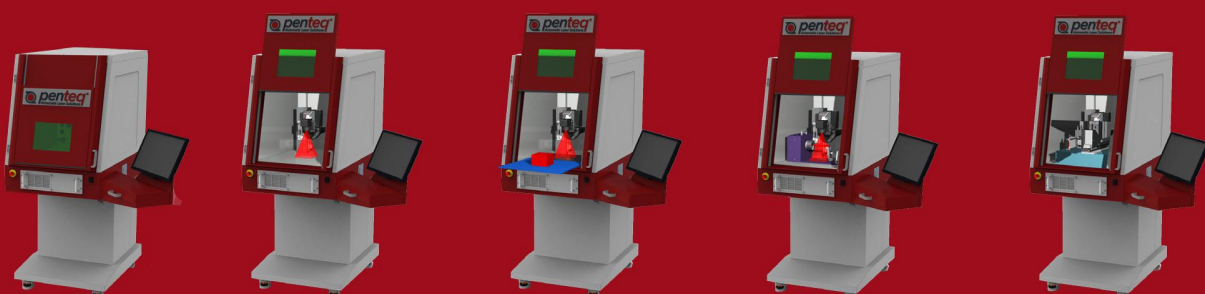
355 nm, 532 nm, 1064 nm or 10.650 nm

Laserleistungen: 20, 30, 50, 100, 120 Watt

Abmessungen (b x h x t): 750 (1295) x 1954 x 1150 (1481)mm

Gewicht: 250 kg

Stromversorgung: 230V Steckdose



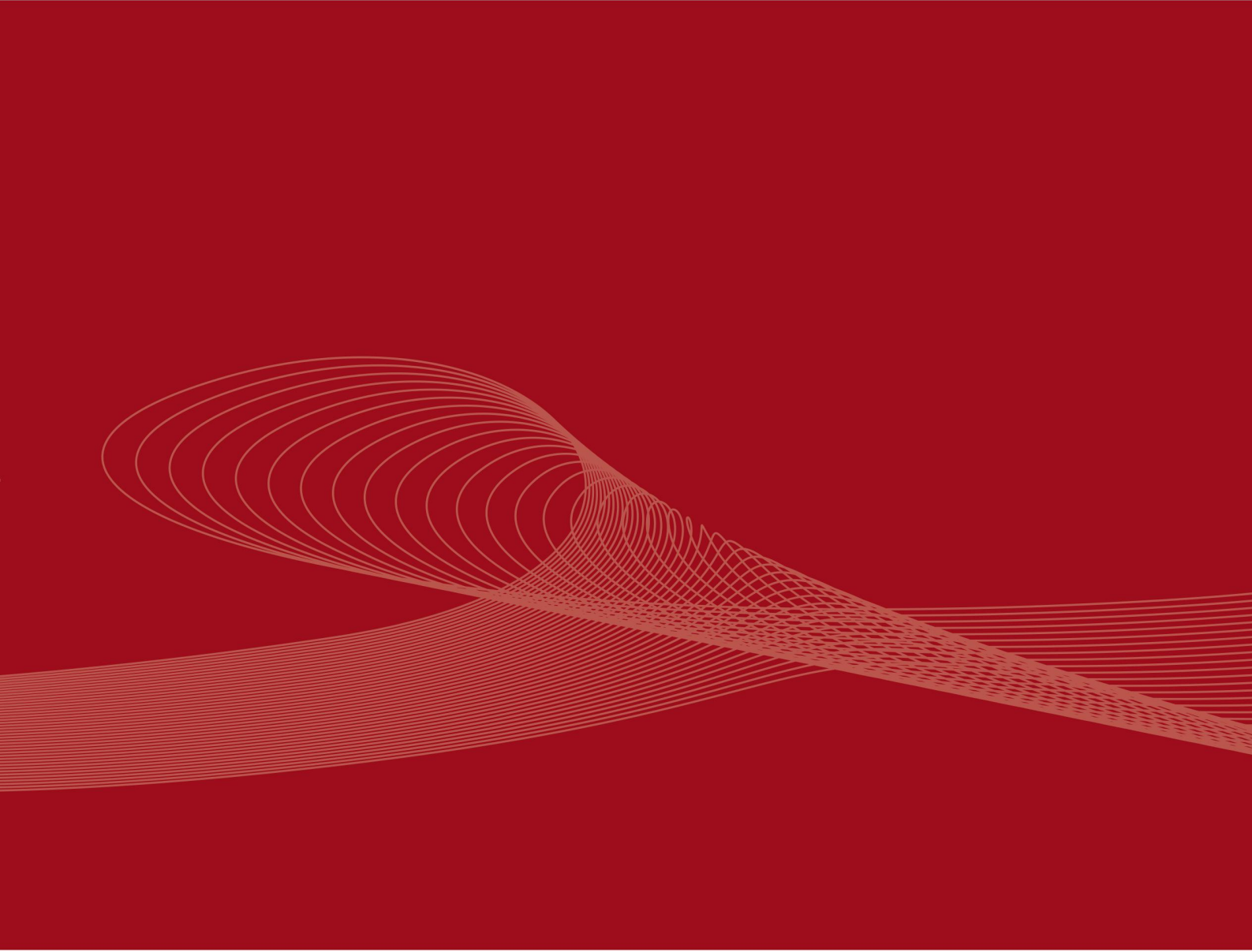
Anschaftung Basissystem  
FunktionsModule zum Nachkaufen

+ ausziehbarer Tisch  
z.B. nach 2 Jahren

+ Modul Drehachse  
nach 3 Jahren

+ Roboterübergabe  
nach 10 Jahren





Penteq GmbH - Automatic Laser Solutions  
Gastgebgsasse 27, 1230 Vienna, AUT  
Tel: + 43 (0) 1 489 19 03

Produktion:  
Siegfried-Marcus-Str.2, 9065 Ebenthal, AUT  
office@penteq.com

[www.penteq.com](http://www.penteq.com)